



Datenerfassung für Kanal-Inspektion und Kanal-Sanierung.

Ihre Berichte sind wahrscheinlich die einzige Möglichkeit die Ihr Kunde hat, um Qualität und den Wert der von Ihnen durchgeführten CCTV-Inspektion zu beurteilen. Es liegt somit bei Ihnen, dafür zu sorgen, dass Ihre Kunden jetzt und in Zukunft zu Ihnen zurückkehren.

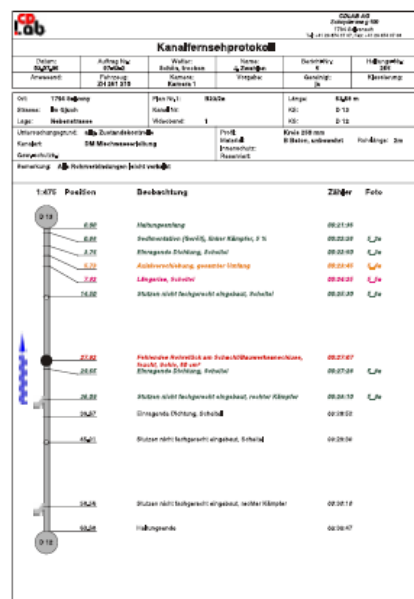
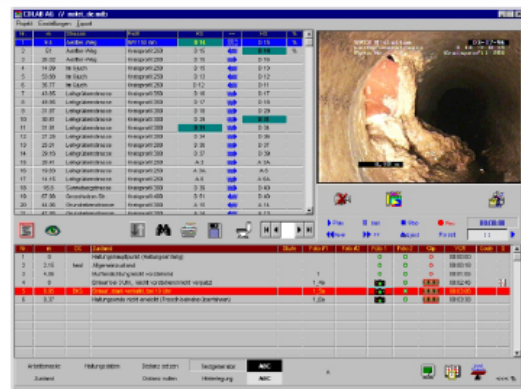
WinCan ist ein leicht zu verwendendes Softwarepaket und liefert Ihnen professionelle, umfassende und optisch ansprechende Berichte, die an die Bedürfnisse Ihrer Kunden angepasst werden können. Sie können auch Standbilder der während Ihrer Untersuchungen aufgenommenen Videofilme einbinden und sogar Videoclips aufzeichnen, um z.B. Ereignisse wie das Eindringen von Wasser zu belegen.

Wenn Sie es wünschen, kann all dies Ihrem Kunden auf CD-ROM geliefert und ihm dadurch gestattet werden, Ihre Beobachtungen selbst anzusehen, und nach eigenem Wunsch eine Reihe von Standardberichten auszudrucken.

Für tieferegehende Gutachten bietet Ihnen WinCan eine umfangreiche Analyse sowie die Möglichkeit, Gutachten für Sanierungen zu verfassen. Es können Fotos eingebunden werden, um den Zustand vor und nach Durchführung der Arbeiten darzustellen, und damit deren ordnungsgemäße Durchführung zu belegen.

Schliesslich kann WinCan auch in Ihrem Fahrzeug installiert werden um die Reporte vor Ort zu erstellen. Sie müssen die Informationen nur ein einziges Mal eingeben; keine Überstunden mehr im Büro, um überfällige Berichte zusammenzustellen.

- ◆ **Modulares Design, das sich mit Wachsen Ihres Unternehmens erweitern lässt**
- ◆ **Leicht zu lernen und anzuwenden**
- ◆ **Funktioniert unter Windows 2000 oder Windows XP**
- ◆ **Kann mit allen Arten von CCTV-System verwendet werden**





Standardberichte

<small>CDLAB AG Schnydernweg 28 CH-1794 Salvenach Tel. +41 (0)26 674 07 07, Fax. +41 (0)26 674 07 08</small>			
Projektinformation			
Projektname: Metallarbeiten	Projektnummer: GEP 429722a	Zuständig: S. Raschmann	Datum: 25.04.18
Auftraggeber Abteilung: Zuständig: Postfach: Strasse: PLZ/Ort: Telefon: Fax: Mobiltelefon: E-Mail:		Stadtentwässerung Hr. Kanaldoktor Gustav Müller Morgartenstrasse 2c 1700 Freiburg 026 710 12 22 026 710 12 26 077 32 32 23	
Projektleiter Abteilung: Zuständig: Postfach: Strasse: PLZ/Ort: Telefon: Fax: Mobiltelefon: E-Mail:		Ingenieurbüro Untergrund Dr. Rohrbach Merzeli 22 1794 Salvenach 026 674 18 22 026 674 19 25	
Unternehmer Abteilung: Zuständig: Postfach: Strasse: PLZ/Ort: Telefon: Fax: Mobiltelefon: E-Mail:		CDLAB AG Software Schnydernweg 199 CH-1794 Salvenach +41 (0)26 674 07 07 +41 (0)26 674 07 08	

metr_durchb / Seite 1

<small>CDLAB AG Schnydernweg 28 CH-1794 Salvenach Tel. +41 (0)26 674 07 07, Fax. +41 (0)26 674 07 08</small>			
Legende der Schadenintensität			
Projektname: Metallarbeiten	Projektnummer: GEP 429722a	Zuständig: S. Raschmann	Datum: 25.04.18
1: Vorkommisse ohne Schäden: z.B. Bögen, Abzweiger etc. ES WURDEN KEINE MÄNGEL FESTGESTELLT.			
2: Bauliche Mängel oder Vorkommisse, welche für die Dichtigkeit, Hydraulik oder Rohrstatik einen unbedeutenden Einfluss haben, z.B. breite Rohrlagen, schlecht verputzte Einläufe, leichte Deformation bei Kunststoffahren, leichte Auswaschungen etc. SANIERUNGEN KÖNNEN LÄNGERFRISTIG GEPLANT WERDEN.			
3: Bauliche Mängel, welche die Statik, Hydraulik oder Dichtigkeit beeinträchtigen, z.B. offene Rohrlagen, nicht verputzte Einläufe, Risse, leichte abflusshindernde wie Verkalkungen, vorstehende Einläufe, leichte Rohrwandbeschädigungen, einzelne Wurzelwüchse, Rohrwand ausgefressen etc. DIE SANIERUNGEN SIND MITTELFRISTIG ERFORDERLICH UND INNERT 3 + 5 JAHREN AUSZUFÜHREN.			
4: Bauliche Schäden, bei welchen die statische Sicherheit, Hydraulik oder Dichtigkeit nicht mehr gewährleistet ist, z.B. Rohrlöcher axial/radial, Rohrdeformationen, visuell sichtbare Wasserein- und -ausläufe, Löcher in der Rohrwand, stark vorstehende Einläufe, starke Verwüchse, Rohrwand stark ausgefressen etc. DIE SANIERUNGEN SIND DRINGEND UND INNERT 1 - 2 JAHREN AUSZUFÜHREN, EVENTUELLE SOFORTMASSNAHMEN SIND ZU PRÜFEN.			
5: Der Kanal ist bereits oder demnächst nicht mehr durchgängig, z.B. Rohr eingestürzt, totale Verwüchse oder andere Abflusshindernisse, Der Kanal verliert das Wasser oder es besteht die Gefahr von Rückstau in Keller etc. DIE SANIERUNGEN SIND DRINGEND UND KURZFRISTIG AUSZUFÜHREN, IM SINNE VON SOFORTMASSNAHMEN SIND EVENTUELL DURCH PROVISORISCHE LOKALE REPARATUREN WEITERE SCHÄDEN ZU VERHINDERN.			

metr_durchb / Seite 1

<small>CDLAB AG Schnydernweg 28 CH-1794 Salvenach Tel. +41 (0)26 674 07 07, Fax. +41 (0)26 674 07 08</small>			
Kanalfestsehprotokoll			
Datum: 08.07.2018	Auftrag Nr.: 314542	Wetter: Schön, trocken	Bericht Nr.: S. Raschmann
Anwesenheit: Fahrzeug: ZH 261 210	Kamera: Kamera 1	Name: J. Zwickler	Vorgabe: Gerechtheit: ja
Ort: Strasse: Lage:	Plan Nr.: Kanal Nr.: Videoband:	Länge: KS: KS:	Halbungs-Nr.: 265 Klassierung:
Untersuchungsgrund: Kanalart: Gewächsschutz:	z.B. Zustandskontrolle DM Mischwasserleitung	Profil: Material: Innenschutz: Reserviert:	Kreis 250 mm B Beton, unbewehrt Rohrlänge: 2m
Bemerkung: Alle Rohrverbindungen nicht verkratzt			
1:475 Position	Beobachtung	Zähler	Foto
0,00	Halbungsanfang	00:21:36	
0,88	Sedimentation (Geröll, linker Kämpfer, 5%)	00:22:26	E_2a
3,76	Einragende Dichtung, Scheitel	00:22:50	E_2a
5,72	Axialverschiebung, gesamter Umfang	00:23:45	E_4a
7,92	Längsrisse, Scheitel	00:24:25	E_5a
14,50	Stützen nicht fachgerecht eingebaut, Scheitel	00:25:30	E_6a
27,82	Fehlendes Rohrstück am Scheitel/Bauwerkanschluss, Rechts, Seite, 60 cm	00:27:07	
29,65	Einragende Dichtung, Scheitel	00:27:28	E_6a
36,02	Stützen nicht fachgerecht eingebaut, rechter Kämpfer	00:28:10	E_6a
39,67	Einragende Dichtung, Scheitel	00:28:52	
45,01	Stützen nicht fachgerecht eingebaut, Scheitel	00:29:30	
58,56	Stützen nicht fachgerecht eingebaut, rechter Kämpfer	00:30:10	
63,68	Halbungsende	00:30:47	

metr_durchb / Seite 1

<small>CDLAB AG Schnydernweg 28 CH-1794 Salvenach Tel. +41 (0)26 674 07 07, Fax. +41 (0)26 674 07 08</small>			
Kanalfestsehprotokoll			
Datum: 08.07.2018	Auftrag Nr.: 314542	Wetter: Schön, trocken	Bericht Nr.: S. Raschmann
Anwesenheit: Fahrzeug: ZH 261 210	Kamera: Kamera 1	Name: J. Zwickler	Vorgabe: Gerechtheit: ja
Ort: Strasse: Lage:	Plan Nr.: Kanal Nr.: Videoband:	Länge: KS: KS:	Halbungs-Nr.: 265 Klassierung:
Untersuchungsgrund: Kanalart: Gewächsschutz:	z.B. Zustandskontrolle DM Mischwasserleitung	Profil: Material: Innenschutz: Reserviert:	Kreis 250 mm B Beton, unbewehrt Rohrlänge: 2m
Bemerkung: Alle Rohrverbindungen nicht verkratzt			
1:475 Position	Code	Beobachtung	Foto
0,00	HA	Halbungsanfang	
0,88	HDQ	Sedimentation (Geröll, linker Kämpfer, 5%)	
3,76	HGO	Einragende Dichtung, Scheitel	0,88 m
5,72	LL	Axialverschiebung, gesamter Umfang	
7,92	RL-O	Längsrisse, Scheitel	3,74 m
14,50	SN-O	Stützen nicht fachgerecht eingebaut, Scheitel	5,73 m
27,82	BAFU	Fehlendes Rohrstück am Scheitel/Bauwerkanschluss, Rechts, Seite, 60 cm	
29,65	HGO	Einragende Dichtung, Scheitel	7,92 m
36,02	SN-R	Stützen nicht fachgerecht eingebaut, rechter Kämpfer	
39,67	HGO	Einragende Dichtung, Scheitel	
45,01	SN-O	Stützen nicht fachgerecht eingebaut, Scheitel	
58,56	SN-R	Stützen nicht fachgerecht eingebaut, rechter Kämpfer	
63,68	EH	Halbungsende	1,45 m

metr_durchb / Seite 1